



Association Paris Tout P'tits
ASSEMBLEE GENERALE du 20 mars 2018

Issy-les-Moulineaux, le 28 janvier 2018

RAPPORT D'ACTIVITE ANNEE 2017

ACTIVITES PARIS TOUT P'TITS	2016	1^{er} Semestre 2017	2^{ème} Semestre 2017	2017	Ecart 2016/2017
Nombre de colis distribués (exprimés en semaines d'aide alimentaire et d'hyg. corporelle)	40224	30939	21207	52146	↗ 29,6%
Paquets de Couches					
3/6 kg	3856	2597	1689	4286	
4/9 kg	18135	14271	9457	23728	
7/18 kg	11992	9809	7208	17017	
12/25 kg	5556	5440	3692	9132	
Total Couches (Paquets)	39539	32117	22046	54163	↗ 36,99 %
Lait 1 ^{er} âge	21106	14866	9664	24530	
2 ^{ème} âge	6802	5816	3817	9633	
Total Lait (boîtes 900g.)	27908	20682	13481	34163	↗ 22,41%
Total Lait UHT ou Croissance (litres)	36390	31874	20578	52452	↗ 44 %
Petits pots					
Légumes	39789	36212	24490	60702	
Fruits	36966	33472	23206	56678	
Total Petits pots/	76755	69684	47696	117380	↗ 52,93 %
Céréales/farines	2352	2148	1524	3672	↗ 56,12 %

Statistiques 2017

➤ **Nouvelles inscriptions en 2017 : 3629** (3048 en 2016)

Hermite : 3254 (2678 en 2016)

Didot : 375 (370 en 2016) **Hausse de 19,06 % au total**

➤ **Nombre d'enfants servis en 2017 : 4104** (3650 en 2016)

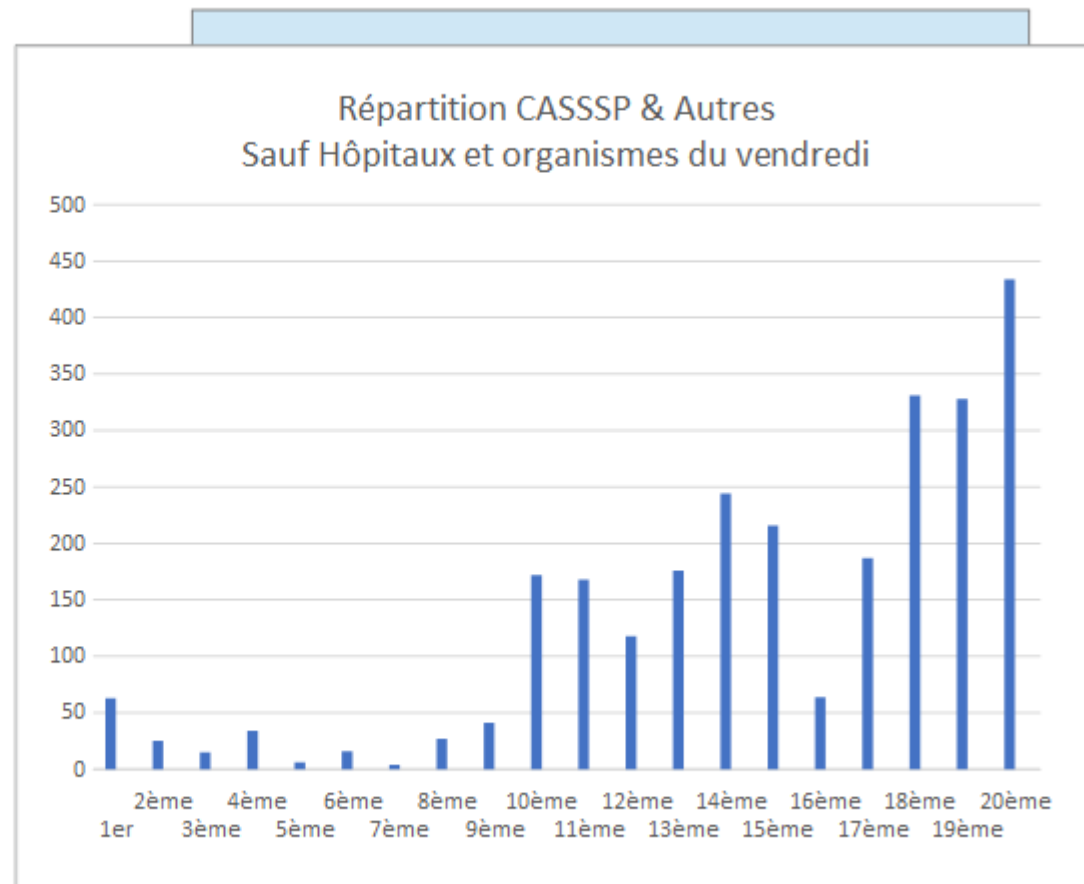
(3629 nouveaux inscrits en 2017 + 475 enfants inscrits après le 12/11/2016 et encore servis en 2017).

Répartition du nombre d'inscriptions et renouvellements enregistrés par organisme et par arrondissement

Arrond.	HP	CAS/SSP	Autres	SAMU/CR SPF SC	Cada	CAFDA	APTM	OHFOM	Total
1	0	0	63						63
2	2	20	5						27
3	0	9	6						15
4	8	12	22						42
5	5	5	1						11
6	30	5	11						46
7	0	1	3						4
8	3	9	18						30
9	1	26	15						42
10	323	94	78						495
11	6	96	72						174
12	124	71	47						242
13	217	102	74						393
14	346	130	114						590
15	88	61	155						304
16	3	51	13						67
17	10	106	81						197
18	261	199	132						592
19	200	200	128						528
20	238	177	257						672
Sous total	1865	1374	1295	273	57				4864
Banlieue	30		47						77
Vendredi						799	220	100	1119
Total	1895	1374	1342	273	57	799	220	100	6060

Répartition par arrondissement des CASVP/SSP et organismes autres que ceux du vendredi

Arrond.	Nombre	%
1er	63	2,36%
2ème	25	0,94%
3ème	15	0,56%
4ème	34	1,27%
5ème	6	0,22%
6ème	16	0,60%
7ème	4	0,15%
8ème	27	1,01%
9ème	41	1,54%
10ème	172	6,44%
11ème	168	6,29%
12ème	118	4,42%
13ème	176	6,59%
14ème	244	9,14%
15ème	216	8,09%
16ème	64	2,40%
17ème	187	7,01%
18ème	331	12,40%
19ème	328	12,29%
20ème	434	16,26%
Total	2669	

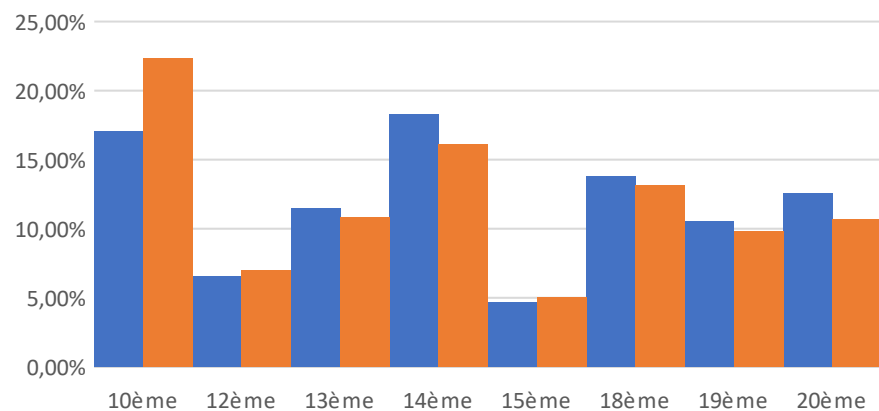


Répartition des demandes d'inscription des établissements hospitaliers par arrondissement

Arrond.	Nombre 2017	% / 2017	% / 2016
10ème	323	17,04%	22,3%
12ème	124	6,54%	7,0%
13ème	217	11,45%	10,8%
14ème	346	18,26%	16,1%
15ème	88	4,64%	5,0%
18ème	261	13,77%	13,1%
19ème	200	10,55%	9,8%
20ème	238	12,56%	10,7%

Total tous hôpitaux et cliniques Paris
1895

Répartition des inscriptions des hôpitaux par arrondissement



A noter :

- un déplacement dans le classement 2017 par rapport à 2016 notamment avec la progression des demandes du 14ème arrondissement (Hôpital Cochin*) et un recul des demandes du 10ème arrondissement (Hôpital Lariboisière*)
- une progression des demandes du 20ème arrondissement (Hôpital Tenon*)
- demandes à peu près stables pour les 12ème (Hôpital Trousseau*), 13ème (Hôpital de La Pitié Salpêtrière*), 15ème (Hôpital Necker), 18ème (Hôpital Bichat) et 19ème (Hôpital Robert Debré) arrondissements.

* Principaux centres hospitaliers des arrondissements cités

➤ **Familles monoparentales** : 51% (49% en 2016)

➤ **Nombre de colis-semaine et moyenne de ces colis distribués par enfant**

52146 colis-semaines distribués (40224 en 2016) => soit une hausse apparente de 29,6 %
La durée moyenne de l'aide a été de 12,7 semaines par enfant.

Nous pouvions nous attendre à une moyenne plus importante puisque fin 2016 nous avons élargi notre aide à 18 semaines. Toutefois, ce résultat s'explique par le fait que les familles dont l'aide de 12 semaines était terminée en 2016 se sont représentées avec des formulaires de demande pour une période de 6 semaines maximum. De plus, il arrive que des familles qui bénéficient, au moment de la naissance de l'enfant, de 12 semaines par l'hôpital ne se présentent que 2 ou 3 fois.

➤ **Nombre de passages par semaine et moyenne par jour**

Au total, 530 enfants ont été accueillis chaque semaine à Paris Tout P'tits

- ⇒ A Hermite, en moyenne 106 enfants ont été servis chaque jour du lundi au vendredi.
- ⇒ à Didot, la moyenne a été de 54 enfants servis chaque vendredi.

Analyse

En 2017 les inscriptions de nouveaux bébés ont été beaucoup plus nombreuses, ce que ne laissaient pas prévoir les baisses enregistrées en 2015 et 2016.

La prolongation possible de 6 semaines décidée en fin d'année 2016 a bénéficié aux nouvelles familles mais a également fait revenir des familles dont l'aide était terminée en 2016. Pour ces raisons le nombre de colis distribués a enregistré une hausse de 29,6%.

Le pourcentage des familles envoyées par les différents organismes ne subissent pas de changement notable même si le classement est légèrement modifié, hormis pour les 14^{ème} et 15^{ème} arrondissements dont les demandes sont en assez nette augmentation.

En 2017, parmi les établissements hospitaliers, l'hôpital Lariboisière est devancé par l'Hôpital Cochin.

Les demandes des hôpitaux et organismes sociaux de banlieue sont en légère hausse mais une certaine stabilité semble s'installer en fin d'année. Elles concernent les familles logées en banlieue par le Samu social de Paris et souvent suivies socialement par la Croix rouge.

En ce qui concerne la CAFDA, nous enregistrons une légère augmentation des nouvelles familles orientées, 309 contre 293 en 2016. Toutefois le nombre de renouvellements enregistrés est plus important, l'aide initiale et la première prolongation demandées étant souvent limitées à 2 ou 4 semaines.

A noter que l'urgence estivale mise en place pour la première année a permis d'accueillir 352 familles entre le 19 juillet et le 30 août 2017.