



7  
Association Paris Tout P'tits

## Rapport d'activité 2019

### *Faits marquants*

1. Suite aux mauvais résultats enregistrés en 2018 nous avons dû réduire la durée maximale de notre aide qui est passée de 18 semaines à 12 semaines
2. La grève des transports de la fin de l'année a influé sur le nombre de familles accueillies.

**RAPPORT D'ACTIVITE ANNEE 2019**

<b>ACTIVITES PARIS TOUT P'TITS</b>	2018	1 <sup>er</sup> Semestre 2019	2 <sup>ème</sup> Semestre 2019	2019	Ecart 2018/ 2019
<b>Nombre de colis distribués</b> (exprimés en semaines d'aide alimentaire et d'hyg. corporelle)	<b>53918</b>	25904	19089	<b>44993</b>	<b>-16,55%</b>
Paquets de Couches 3/6 kg 4/9 kg 7/18 kg 12/25 kg  Total Couches (Paquets)	4696 24516 17185 9704  <b>56101</b>	3021 11824 8064 4003	2987 8873 7858 3190	6008 20697 15922 7193  <b>49820</b>	<b>-11,20 %</b>
Lait 1 <sup>er</sup> âge 2 <sup>ème</sup> âge  Total Lait (boîtes 900g.)  Total Lait UHT ou Croissance (litres)	27707 12296  <b>40003</b>  <b>44710</b>	14145 5415	13749 4031	27894 9446  <b>37340</b>  <b>40949</b>	<b>-6,66 %</b>  <b>-8,41 %</b>
Petits pots Légumes Fruits  Total Petits pots/  Céréales/farines	62702 60597  123299  <b>2912</b>	27427 30386	19535 17520	46962 47906  94968  1966	<b>-22,98 %</b>  <b>-32,54 %</b>

## Statistiques 2019

➤ **Nouvelles inscriptions en 2019 : 3403** (3576 en 2018)

Hermite : 3025 (3236 en 2018)

Didot : 378 (340 en 2018)

**Baisse de 4,83 % au total**

➤ **Nombre d'enfants servis en 2019 : 4126** (4075 en 2018)

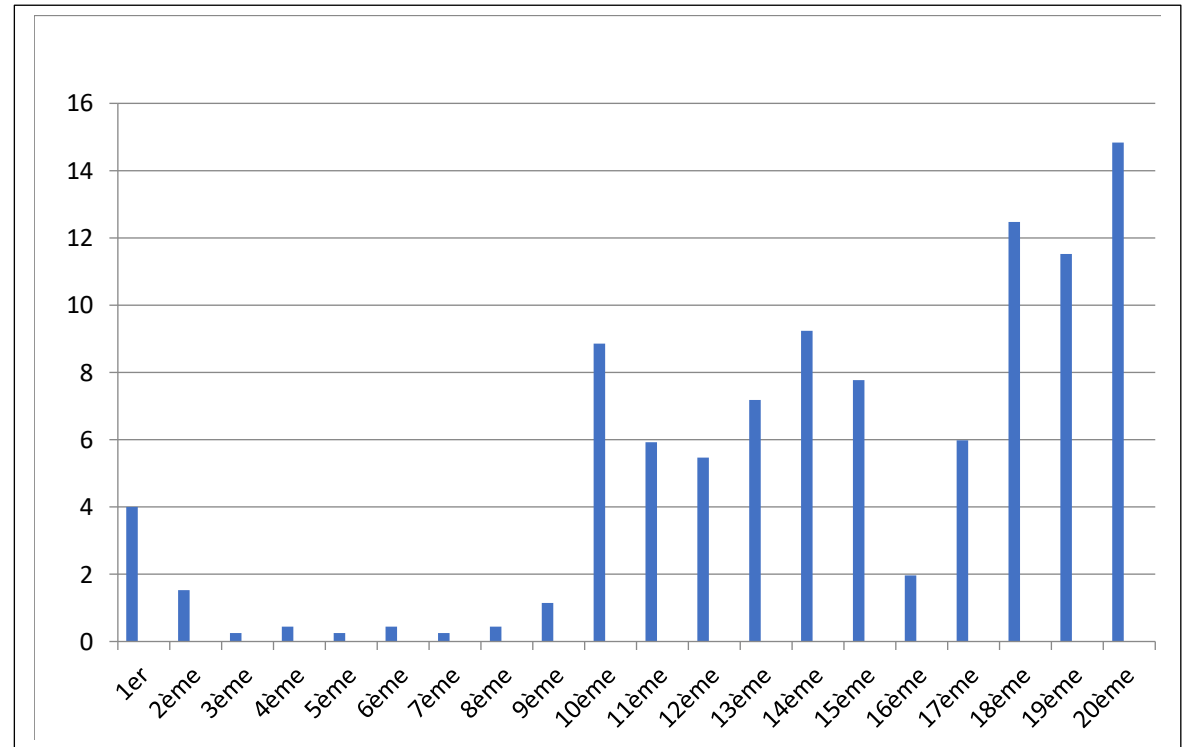
(3403 nouveaux inscrits en 2019 + 723 enfants déjà inscrits en 2018).

### Répartition du nombre d'inscriptions et renouvellements enregistrés par organisme et par arrondissement

Arrond.	HP	CAS/S SP	Autres	SAMU/CR SPF SC	Cada	CAFDA	APTM	OHFOM	Total
1		5	58						63
2		9	15						24
3		2	2						4
4	3	2	5						10
5		2	2						4
6	2	4	3						9
7	2	2	2						6
8	10	3	4						17
9	2	9	9						20
10	<b>276</b>	44	<b>95</b>						<b>415</b>
11	8	38	55						101
12	125	58	28						211
13	<b>140</b>	<b>82</b>	31						253
14	<b>179</b>	<b>86</b>	59						<b>324</b>
15	100	42	<b>80</b>						222
16		24	7						31
17	1	58	36						95
18	<b>146</b>	<b>109</b>	<b>87</b>						<b>342</b>
19	96	<b>83</b>	<b>98</b>						<b>277</b>
20	<b>218</b>	<b>101</b>	<b>132</b>						<b>451</b>
				288	8				296
<b>Sous total</b>	1308	763	808	288	8				3175
<b>Banlieue</b>	34		15						49
<b>Vendredi</b>						739	128	179	1046
<b>Total</b>	<b>1342</b>	<b>763</b>	<b>823</b>	<b>288</b>	<b>8</b>	<b>739</b>	<b>128</b>	<b>179</b>	<b>4270</b>

## Répartition par arrondissement des CASVP/SSP et organismes autres que ceux du vendredi

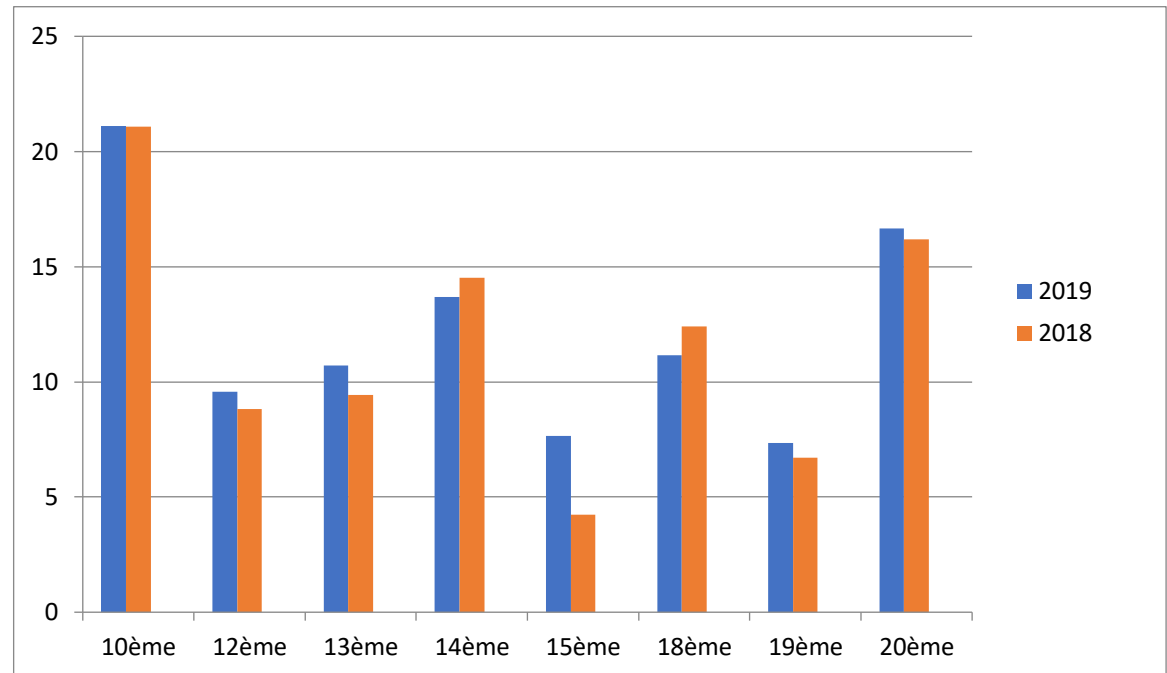
Arrond.	Nombre	%
1 <sup>er</sup>	63	4,01%
2 <sup>ème</sup>	24	1,53%
3 <sup>ème</sup>	4	0,25%
4 <sup>ème</sup>	7	0,45%
5 <sup>ème</sup>	4	0,25%
6 <sup>ème</sup>	7	0,45%
7 <sup>ème</sup>	4	0,25%
8 <sup>ème</sup>	7	0,45%
9 <sup>ème</sup>	18	1,15%
10 <sup>ème</sup>	139	8,85%
11 <sup>ème</sup>	93	5,92%
12 <sup>ème</sup>	86	5,47%
13 <sup>ème</sup>	113	7,19%
14 <sup>ème</sup>	145	9,23%
15 <sup>ème</sup>	122	7,77%
16 <sup>ème</sup>	31	1,97%
17 <sup>ème</sup>	94	5,98%
18 <sup>ème</sup>	196	12,48%
19 <sup>ème</sup>	181	11,52%
20 <sup>ème</sup>	233	14,83%



## Répartition des demandes d'inscription des établissements hospitaliers par arrondissement

Arrond.	Nombre 2019	% / 2019	% / 2018
<b>10ème</b>	276	21,10%	21,07%
12ème	125	9,56%	8,82%
13ème	140	10,70%	9,43%
<b>14ème</b>	179	13,68%	14,52%
15ème	100	7,64%	4,23%
<b>18ème</b>	146	11,16%	12,40%
19ème	96	7,34%	6,70%
<b>20ème</b>	218	16,67%	16,18%

**Total tous hôpitaux et cliniques Paris  
1308**



A noter :

Une baisse significative de 24,36 % des demandes d'orientation en provenance des hôpitaux (1308 contre 1663 en 2018)

- Pas de changement dans le classement mais :
  - progression de 3,41% des demandes de l'Hôpital Necker (15<sup>ème</sup>)

➤ **Familles monoparentales** : 53,7% (53% en 2018)

➤ **Nombre de colis-semaine et moyenne de ces colis distribués par enfant**

**44993** colis-semaines distribués (53918 en 2018) => soit une baisse apparente de 16,55%  
**La durée moyenne de l'aide a été de 11 semaines par enfant contre 13,25 semaines en 2018.**

➤ **Nombre de passages par semaine et moyenne par jour**

Au total, 475 enfants ont été accueillis chaque semaine à Paris Tout P'tits

- ⇒ A Hermite, en moyenne 80 enfants ont été servis chaque jour du lundi au jeudi et 110 le vendredi
- ⇒ à Didot, la moyenne a été de 44 enfants servis chaque vendredi.

➤ **La permanence estivale**

Du 17 juillet au 28 août 2019, le Centre Hermite a accueilli 381 familles et distribué 1486 colis.

Nous avons procédé à l'inscription de 306 nouveaux bébés.

Cette permanence est essentiellement réservée à l'accueil des nouvelles mamans, mais force est de constater que les services sociaux, désemparés face aux fermetures estivales de nombreuses associations, nous sollicitent pour des aides exceptionnelles.

## Analyse

**Les résultats de l'année 2019 prennent en compte 2 évènements non négligeables :**

- **La fermeture du centre Hermite du 9 novembre 2018 au 16 novembre 2018 a entraîné un report des droits des familles sur le début de l'année 2019.**
- **Les grèves des transports de la fin de l'année ont empêché de nombreuses familles de se rendre sur les lieux de distribution.**

### **1 - Concernant les colis et leur composition**

Les résultats de l'année 2019 font ressortir :

- Une baisse de 16,55% du nombre de colis distribués suite à notre décision du début de l'année de réduire notre aide maximale à 12 semaines et de limiter l'âge des bébés à 15 mois pour les familles orientées par la CAFDA, l'APTM l'OHFOM.

Si nous étudions de près la répercussion de cette baisse sur les produits distribués, il en ressort :

- Une baisse moins importante du lait maternisé (6,66%)  
En effet la plupart des mamans se présentent dès la naissance de l'enfant
- Une baisse plus importante des petits pots et céréales  
La limitation de la distribution à 12 semaines et la limite d'âge des bébés entraînent une diminution de l'accueil des bébés pouvant bénéficier de cette aide alimentaire

### **2 – Concernant les organismes partenaires**

Les enregistrements, inscriptions et renouvellements, donnent le classement suivant :

Hôpitaux et maternités :	30%
Organismes autres (Cada, CHU, Croix Rouge, Samu Social...)	: 26,20%
CAS/SSP :	17,86%
Cafda :	17,31%
OHFOM :	4,19
APTM :	3, %